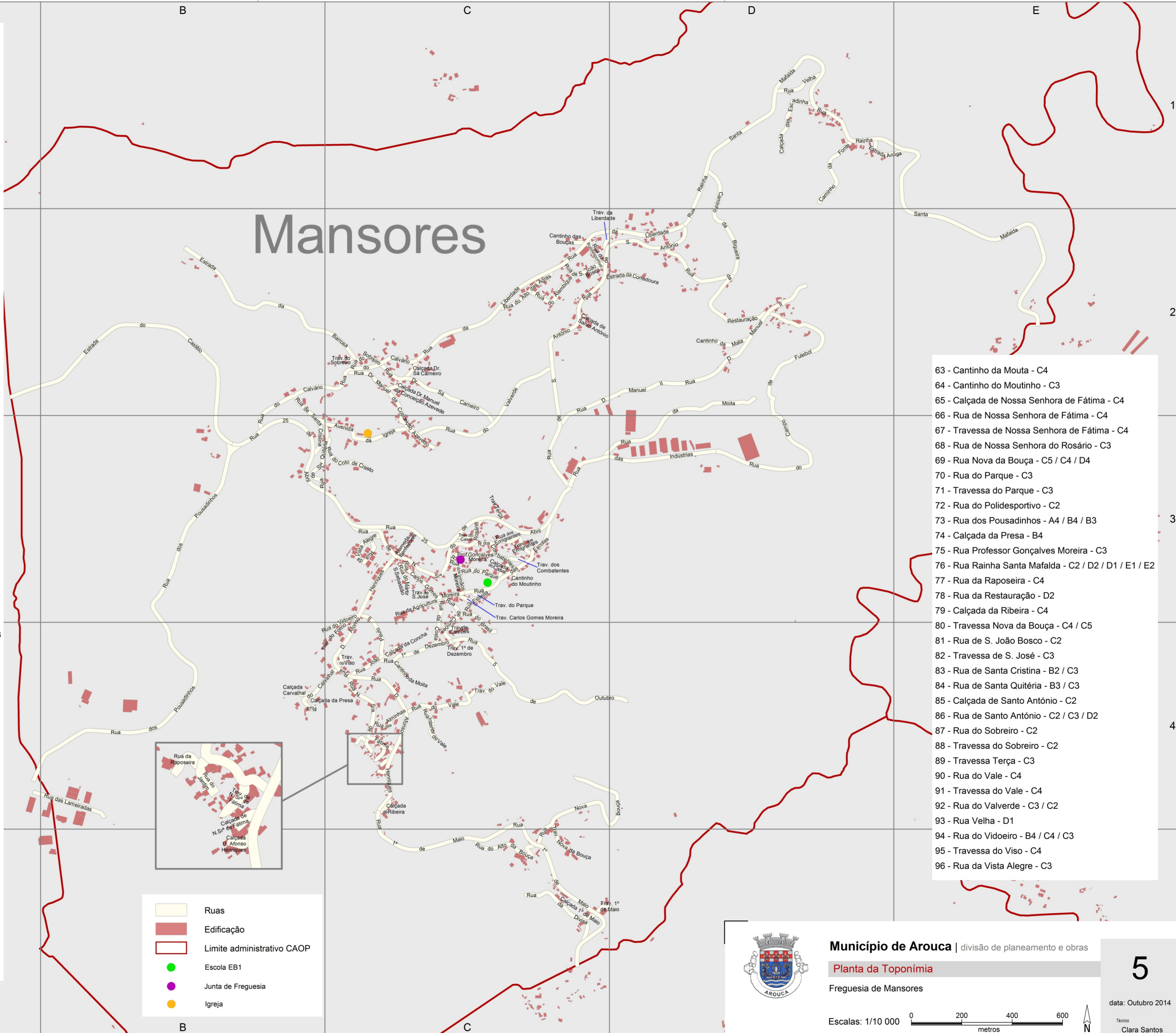


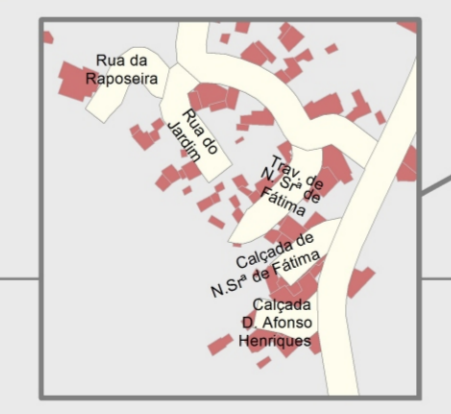
### Toponímia de Mansores

- 1 - Rua 1º de Dezembro - C4
- 2 - Travessa 1º de Dezembro - C4
- 3 - Calçada 1º de Maio - C5
- 4 - Rua 1º de Maio - C4 / C5
- 5 - Travessa 1º de Maio - C5 / D5
- 6 - Rua 25 de Abril - B3 / C3
- 7 - Rua 5 de Outubro - C4 / D4
- 8 - Rua da Agricultura - C3
- 9 - Rua do Alambique - C2
- 10 - Rua das Alminhas - C4
- 11 - Rua do Alto da Bouça - C5
- 12 - Rua do Alto das Agrads - C2
- 13 - Rua da Barrosa - B2 / C2
- 14 - Alameda dos Benfeitores - C3
- 15 - Caminho da Biqueira - D2 / D1
- 16 - Cantinho das Bouças - C2
- 17 - Rua do Brasil - C3 / C4
- 18 - Rua do Calvário - B3 / B2 / C2
- 19 - Rua de Camões - C3 / C4
- 20 - Travessa de Camões - C3
- 21 - Rua do Campo de Futebol - D3 / D2
- 22 - Rua Carlos Gomes Moreira - C3
- 23 - Travessa Carlos Gomes Moreira - C3
- 24 - Calçada Carvalhal - B4
- 25 - Rua do Carvalhal - B4 / C4
- 26 - Calçada do Casal - C3
- 27 - Travessa do Casal - C3
- 28 - Estrada do Castelo - A2 / B2 / B3
- 29 - Rua dos Combatentes - C3
- 30 - Travessa dos Combatentes - C3
- 31 - Calçada da Concha - C4
- 32 - Estrada da Corredoura - C2 / D2
- 33 - Rua da Costa - C3
- 34 - Rua do Coto Crasto - C3
- 35 - Calçada D. Afonso Henriques - C4
- 36 - Rua D. Afonso Henriques - C3 / C4
- 37 - Rua D. Manuel II - C3 / C2 / D2
- 38 - Rua da Divisa - C5
- 39 - Calçada Dr. Manuel da Conceição Azevedo - C2
- 40 - Rua Dr. Manuel da Conceição Azevedo - C2 / C3
- 41 - Calçada Dr. Sá Carneiro - C2
- 42 - Rua Dr. Sá Carneiro - C2 / C3
- 43 - Rua dos Emigrantes - C3
- 44 - Travessa dos Emigrantes - C3
- 45 - Calçada da Escadinha - D1
- 46 - Rua das Escolas - C3
- 47 - Estrada Antiga - D1 / E1
- 48 - Rua Estreita - C3
- 49 - Caminho da Fonte - D1
- 50 - Travessa do Forno - C4
- 51 - Avenida da Igreja - B3 / C3
- 52 - Rua das Indústrias - C3 / D3
- 53 - Rua Interior do Vale - C4
- 54 - Rua dos Irmãos Moreira - C3
- 55 - Rua do Jardim - C4
- 56 - Rua João Paulo II - C3 / C4
- 57 - Rua das Lameiradas - A4 - B4
- 58 - Rua da Liberdade - C2 / D2
- 59 - Travessa da Liberdade - C2 / D2
- 60 - Rua do Mártir São Sebastião - C3
- 61 - Cantinho da Mata - D2
- 62 - Rua da Moita - C3 / D3 / D2

# Mansores



- 63 - Cantinho da Mouta - C4
- 64 - Cantinho do Moutinho - C3
- 65 - Calçada de Nossa Senhora de Fátima - C4
- 66 - Rua de Nossa Senhora de Fátima - C4
- 67 - Travessa de Nossa Senhora de Fátima - C4
- 68 - Rua de Nossa Senhora do Rosário - C3
- 69 - Rua Nova da Bouça - C5 / C4 / D4
- 70 - Rua do Parque - C3
- 71 - Travessa do Parque - C3
- 72 - Rua do Polidesportivo - C2
- 73 - Rua dos Pousadinhos - A4 / B4 / B3
- 74 - Calçada da Presa - B4
- 75 - Rua Professor Gonçalves Moreira - C3
- 76 - Rua Rainha Santa Mafalda - C2 / D2 / D1 / E1 / E2
- 77 - Rua da Raposeira - C4
- 78 - Rua da Restauração - D2
- 79 - Calçada da Ribeira - C4
- 80 - Travessa Nova da Bouça - C4 / C5
- 81 - Rua de S. João Bosco - C2
- 82 - Travessa de S. José - C3
- 83 - Rua de Santa Cristina - B2 / C3
- 84 - Rua de Santa Quitéria - B3 / C3
- 85 - Calçada de Santo António - C2
- 86 - Rua de Santo António - C2 / C3 / D2
- 87 - Rua do Sobreiro - C2
- 88 - Travessa do Sobreiro - C2
- 89 - Travessa Terça - C3
- 90 - Rua do Vale - C4
- 91 - Travessa do Vale - C4
- 92 - Rua do Valverde - C3 / C2
- 93 - Rua Velha - D1
- 94 - Rua do Vidoeiro - B4 / C4 / C3
- 95 - Travessa do Viso - C4
- 96 - Rua da Vista Alegre - C3



	Ruas
	Edificação
	Limite administrativo CAOP
	Escola EB1
	Junta de Freguesia
	Igreja

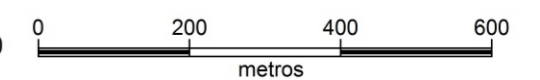


**Município de Arouca** | divisão de planeamento e obras

Planta da Toponímia

Freguesia de Mansores

Escalas: 1/10 000



data: Outubro 2014

Técnico  
Clara Santos